

**COMME
EN
40**

● ● ● ●

*Jeune
public*

du 17 septembre 2020 au 10 janvier 2021

Sept panneaux jeune public, associés à ce livret-jeux, te proposent de découvrir la vie des gens durant l'année 1940, lors de la Seconde Guerre mondiale. Dirige-toi vers le panneau jeune public 1 et lis-le.

La drôle de guerre

03 septembre 1939 / 10 mai 1940

1. Trouve l'original de ce dessin et entoure les 7 différences sur l'image ci-contre



Ce dessin humoristique a été réalisé par un soldat français. Il évoque à la fois le nom de « drôle de guerre » et des soldats découragés qui veulent s'amuser pour se remonter le moral. Le terme « drôle » est employé à cette période pour dire bizarre et non pas amusant. Les Anglais disent *phony war* (fausse guerre en français). Plusieurs guerres et campagnes sont alors menées, en Pologne, en Finlande, en Norvège et dans les Balkans, par les Allemands et leurs alliés, les Russes. Les combattants français, retranchés dans un système de frontières fortifiées, appelé la ligne Maginot, attendent, s'ennuient, certains sont démoralisés.

La campagne de France (10 mai - 25 juin 1940)

→ **Observe** les objets et les archives évoquant la campagne de France, c'est-à-dire les opérations militaires allemandes contre les troupes françaises, belges et britanniques. L'armée allemande envahit les Pays-Bas, la Belgique et une partie de la France, ce qui provoque la fuite de millions de civils : femmes, enfants et hommes trop jeunes ou trop âgés pour être mobilisés dans l'armée. Ils partent en exode, c'est-à-dire qu'ils quittent leur logement avec quelques affaires pour fuir la guerre et se réfugier dans le sud de la France, une zone qui n'est pas sous la direction des Allemands.

2.

Repère la photographie d'une famille de réfugiés. Puis relie chacune des légendes sur l'image.



● À l'arrière du chariot, sous une bâche, la famille de réfugiés a entassé quelques objets

● Le père et son fils sont coiffés d'un bonnet militaire

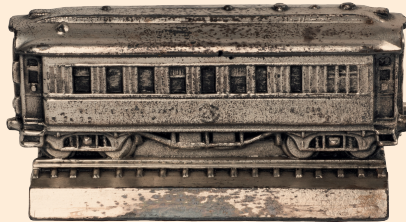
● L'adolescente, son frère et peut-être la grand-mère regardent le photographe sans un sourire

● Quel engin avance dans le sens inverse des réfugiés ?

● La mère parle à la plus jeune des filles

→ **Avance** jusqu'au panneau jeune public 2, la guerre des ondes y fait rage !
Français ! (...) Je fais à la France le don de ma personne...

Le 17 juin 1940, le maréchal Pétain, chef du gouvernement de la France, annonce à la radio qu'il veut demander l'armistice à l'Allemagne. Les services de propagande allemands reprennent son message et le diffuse sous forme de tracts (= feuilles de papier imprimées) lancés par avion pour démoraliser les soldats français.



Deux armistices (22 juin et 24 juin 1940)

La signature d'un armistice permet l'arrêt des combats entre des pays en guerre souhaitant préparer un retour à la paix.

3. Grâce aux deux indices ci-dessus, repère les objets et complète le texte ci-dessous.

• 22 juin, armistice entre les Allemands et les Français, signé dans un w _ _ _ _ dans la forêt de _ _ _ _ _ près de Rethondes.

• 24 juin, armistice entre les Italiens et les Français, signé à Ogiata près de _ _ _ _ .

(Indice : la 1^{re} lettre est aussi la 18^e lettre de l'alphabet)

→ **Avance** dans la 2^e salle d'exposition et cherche le banjo. Lis le panneau jeune public 3 pour en savoir plus sur les conditions de vie des prisonniers dans les camps.

Occupation allemande (1940-1944)

Dans la zone occupée, l'armée allemande remplace le drapeau français par le drapeau rouge orné de la croix gammée nazie et les panneaux de direction français, par des panneaux en langue allemande pour bien marquer sa domination, mais aussi pour se déplacer plus facilement dans la zone d'occupation.

4.

Grâce aux deux lettres repère le panneau qui indique l'hôpital en allemand :

e o



→ **Place-toi** devant la première affiche, réalisée par l'artiste d'origine autrichienne, Théo Matejko (1893-1946) et éditée en France par le régime nazi pour rassurer les Français de la zone occupée. Un soldat allemand souriant et musclé. Un garçon français coiffé d'un béret à la mode française mange une tartine en souriant dans les bras du soldat. Les filles ne mangent pas, elles ont faim et regardent la tartine. Un graffiti, « Et quoi encore ? EC 1940 » ajouté par un Français qui n'est pas d'accord avec le message de l'affiche : E. Criks, bijoutier à Paris.

→ **Lis** maintenant le panneau jeune public 4 à propos de la nourriture.
As-tu observé cette magnifique protection de tête ? Bizarre, elle ne paraît pas dater de 1940 ! En fait, cet armet du comte palatin Wolfgang (1494-1558), comme d'autres objets du musée de l'Armée, a été spolié (= confisqué, pris) par la *Wehrmacht* (= l'armée du III^e Reich). Cet armet avait été ramené par des Français, comme prise de guerre, en 1800. Au cours de chaque conflit, des œuvres d'art sont ainsi récupérées comme butin de guerre par le vainqueur.

En zone « nono »

→ **Dirige-toi** vers le panneau jeune public 5 qui évoque la zone « nono », c'est-à-dire la zone non occupée. À la demande du maréchal Pétain, le général de La Porte du Theil s'occupe des jeunes hommes français en les obligeant à faire un service civil obligatoire durant 6 à 8 mois (loi du 30 juillet 1940). Plus connu sous le nom de chantiers de la jeunesse, ces derniers s'inspirent de l'association des Scouts de France. Depuis 1935, le III^e Reich a également créé un service du travail mobilisant les jeunes Allemands et Allemandes de 18 ans.

5.

Observe l'uniforme que portent les hommes des chantiers de la jeunesse et entoure le bon modèle ci-dessous.

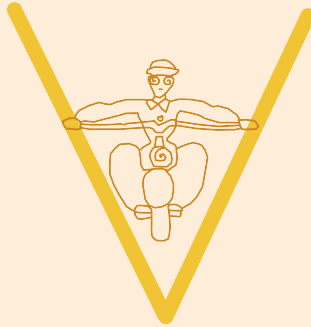


7.

Ajoute une croix de Lorraine sur le Gabon.

8.

Pars en quête de l'objet orné du dessin ci-dessous.



9.

Quel régiment représente-t-il ?

- a - la section d'haltérophile du régiment des tirailleurs camerounais
- b - la section de motocycliste du régiment des tirailleurs camerounais

As-tu repéré le « V » de la victoire ?

10.

Dessine la croix de Lorraine comme sur le fanion.

La bataille d'Angleterre

→ **Découvre** grâce au panneau jeune public 7 et aux objets présentés dans cette dernière partie de l'exposition la bataille d'Angleterre.

Réponses : 3 - wagon dans la forêt de Compiègne; 4 - Ortslazaret; 5 - b; 9 - b.